



Claro-cloud

CLARO CLOUD

Descripción del servicio

Claro-cloud

Línea Nacional 01 8000 180 456 - Bogotá 7 488 888

www.clarocloud.com.co

Nube de hiperescala: entrega local

Claro brinda tranquilidad con soluciones seguras en la nube de próxima generación impulsadas por la innovación líder en el mercado de VMware. Brindamos una nube de nivel empresarial con la conectividad de red y el rendimiento más sólidos de la región. Con infraestructura de nube federada en más de 10 países, desde Estados Unidos hasta Argentina, Claro ayuda a las pequeñas y grandes empresas a hacer crecer su negocio de manera rápida y sencilla, asegurando la ubicación de los datos para cumplir con las regulaciones y un mejor rendimiento de las aplicaciones. Claro Cloud une la escala y robustez de una nube de hiperescala con la presencia de un proveedor local.

Claro también es un proveedor de telecomunicaciones líder y global que puede combinar sus servicios de conectividad, telecomunicaciones y nube en una solución de extremo a extremo para mejorar la confiabilidad y el rendimiento a través de un solo socio confiable.

Experiencia localizada

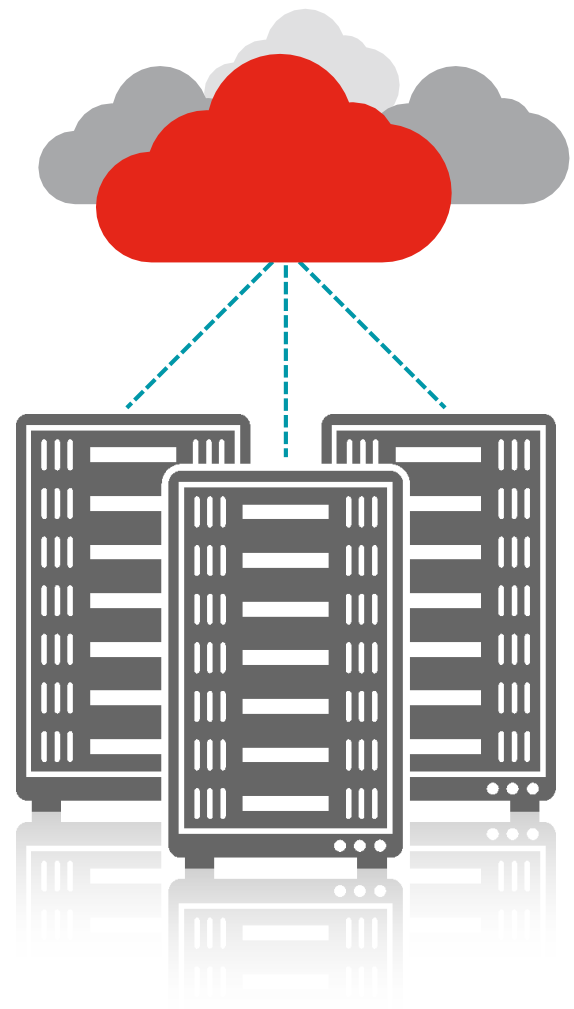
- Relaciones locales
- Idioma local
- Contratos locales
- Facturación local
- Moneda local
- Gente local y experiencia
- Conectividad local

Consuma la nube en sus términos

Con otras nubes públicas de hiperescala, los clientes se ven obligados a adaptar su negocio a una arquitectura y modelo operativo patentados. Por ejemplo, los clientes deben aprender nuevas habilidades, cambiar de plataforma o volver a factorizar sus aplicaciones, elegir una instancia fija y adaptar sus modelos operativos y de seguridad.

Claro Cloud, por otro lado, lo ayuda a consumir la nube en sus términos y expandir sus capacidades más allá de lo que puede hacer dentro de su propio centro de datos. Al aprovechar la tecnología VMware, es fácil para mover cargas de trabajo bidireccionalmente desde su centro de datos a nuestra nube, y viceversa si es necesario.

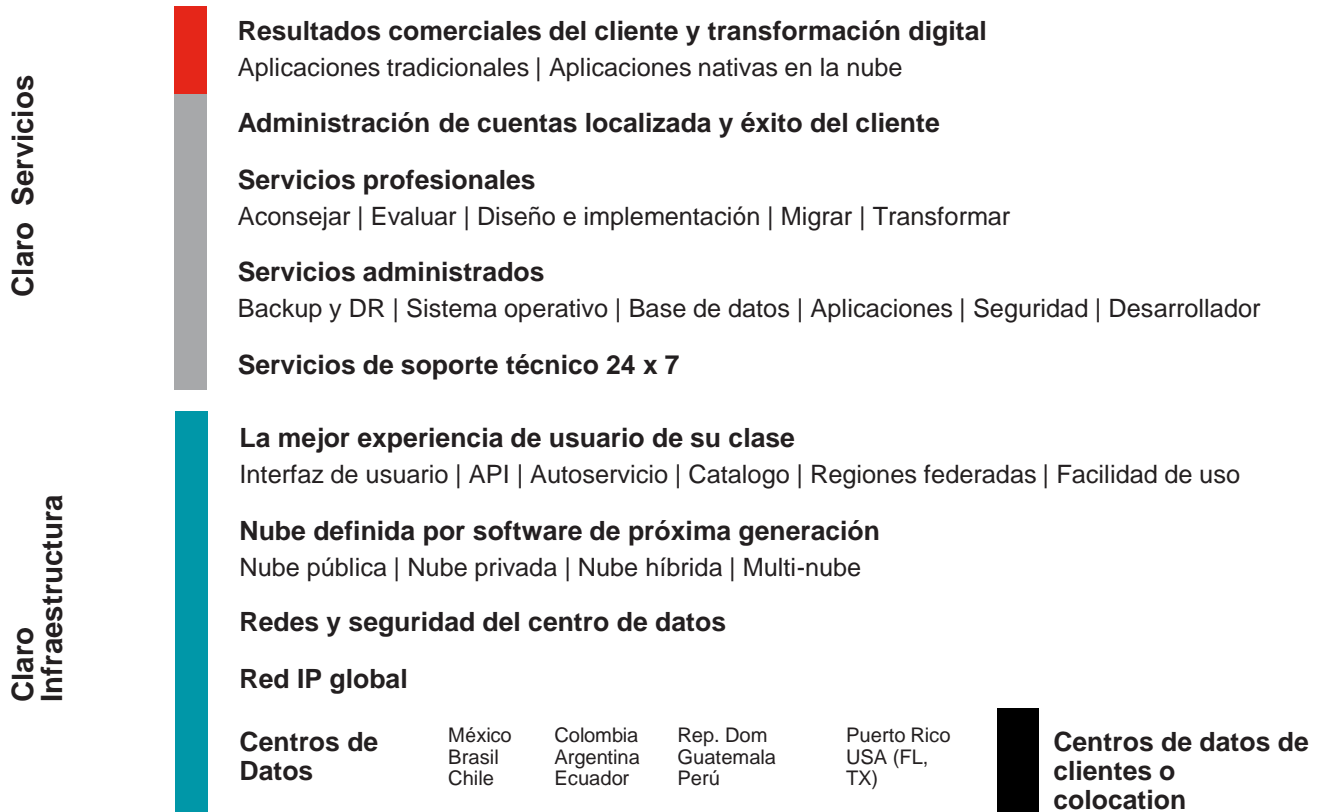
Además, puede utilizar el mismo personal, habilidades, herramientas y modelo operativo que utiliza actualmente en su centro de datos. Puede crear instancias de tamaño personalizado o incluso implementar un centro de datos virtual con grupos de recursos flexibles. Lo más importante es que no tiene que volver a factorizar sus aplicaciones, lo que mitiga el costo, el tiempo y el riesgo asociados con su estrategia de migración a la nube.



La plataforma y la tecnología de Claro Cloud

Solución integrada de extremo a extremo

Claro Cloud está habilitado por nuestra infraestructura y conectividad robusta y centro de datos de gran alcance, y se basa en una tecnología integrada y flexible, lo que nos permite diseñar la mejor nube definida por software con controles de seguridad de extremo a extremo y eficiencias increíbles a través de la automatización generalizada, creando una experiencia en la nube fácil de adoptar, fácil de usar y rentable para nuestros clientes que crecerá con ellos a medida que sus necesidades cambien y evolucionen.



Estructura completa de la infraestructura y servicios de Claro

Nube federada para las Américas

Claro Cloud permite a los clientes implementar recursos en la nube en una red federada de regiones en las Américas, todas las regiones están conectadas a través de la red troncal IP global de Claro. Los recursos se implementan a través de una interfaz de usuario (UI) única y fácil de usar y / o mediante una API REST, lo que garantiza una experiencia de servicio consistente sin importar dónde se estén ejecutando sus cargas de trabajo.

Claro Cloud se entrega desde centros de datos de clase empresarial Tier III en más de 10 países, desde los Estados Unidos hasta Argentina. Estos centros de datos proporcionan instancias redundantes en servidores, almacenamiento, enlaces de red, así como equipos de alimentación y refrigeración, lo que garantiza que su negocio nunca se vea interrumpido.



Claro tiene centros de datos en México, Brasil, Chile, Colombia, Argentina, Ecuador Republica Dominicana, Guatemala, Perú, Puerto Rico, USA (FL, TX)

Red IP Global de Claro

Una cadena es tan fuerte como su eslabón más débil. Puede utilizar la mejor nube que existe, pero si su conexión es lenta, nada más importa. O si la conexión no es segura, realmente está en problemas.

Claro tiene la nube más conectada de América, aprovechando nuestra red IP global y backbone privado en toda la región. Esto significa que "controlamos los enlaces" para poder brindar a nuestros clientes el mejor rendimiento de conectividad posible a nuestra nube y entre nuestras ubicaciones en la nube.

Capacidades y características de la plataforma Claro Cloud



La red IP más conectada de las Américas

- ✓ Baja latencia
- ✓ Alto rendimiento

- ✓ Alta capacidad
- ✓ Conectividad ultrarrápida entre regiones



Opciones flexibles de conectividad de red pública y privada a Claro Cloud

- **Internet:** Utilice el acceso a Internet de alta capacidad a Claro Cloud con protección Anti-DDOS y seguridad de firewall.
- **MPLS-VPN:** Un canal de datos seguro y privado entre las ubicaciones de su empresa y Claro Cloud con rendimiento garantizado. Incluye opciones para equipos administrados en las instalaciones del cliente y supervisión proactiva de la red e informes de rendimiento.
- **SD-WAN:** Conecte sucursales y ubicaciones remotas a los centros de datos de Claro Cloud con una red privada moderna definida por software que es menos costosa y optimiza el enrutamiento del tráfico.
- **Redes híbridas:** Combine y aproveche lo mejor del acceso a Internet o MPLS-VPN con enrutamiento de tráfico inteligente para encontrar el equilibrio adecuado entre costo, seguridad y rendimiento para acceder a Claro Cloud.
- **Interconexión de backend:** Conecte sus servidores dedicados en nuestros centros de datos a Claro Cloud dentro de una red de un solo inquilino, mejorando el rendimiento y la seguridad.

¿No está seguro de si su red está "preparada para la nube"? ¿Le gustaría deshacerse de las tareas operativas de la red del día a día para que su organización de TI pueda centrarse en proyectos estratégicos? Claro puede ayudar. Ofrecemos una cartera de servicios y experiencia local para garantizar que su experiencia de red sea la mejor que necesita.



Servicios profesionales para redes

- Servicios de asesoría y evaluación de redes
- Diseño e implementación de redes



Servicios administrados para redes

- Servicios de red administrados (WAN y LAN)

La mejor nube de su clase: con la tecnología de VMware

Al aprovechar la misma tecnología de VMware que se ejecuta en los centros de datos de los clientes, ellos pueden migrar aplicaciones a la plataforma en la nube de Claro sin refactorizar o invertir en nuevas herramientas, personas o procesos. La estructura de nube de VMware también hace que sea más fácil para los clientes adoptar estrategias híbridas y de múltiples nubes sin quedar atrapados en una arquitectura de nube patentada.



Entorno basado en vSphere



Claro Cloud

Desarrollado por VMware Cloud Foundation



vSphere



vSAN



NSX



vSphere



vSAN



NSX



Centro de datos del cliente

Centro de datos de Claro

Según IDC, VMware controla 76% del mercado mundial de 4,300 millones de dólares para software informático definido por software.¹

Claro Cloud se amplía aún más con las mejores soluciones de seguridad y protección de datos de su clase de otros proveedores externos líderes en el mercado y líderes en el mundo.

Capacidades y características de la plataforma Claro Cloud

 <p>Portal y API fáciles de usar</p>	<ul style="list-style-type: none"> • Fácil de usar, el mejor portal de autoservicio de su clase (panel de control) • Soporte en idioma local • Incluye acceso a la API REST • Catálogo predefinido de servicios y software • Tecnología familiar: no es necesario contratar o mejorar personal
 <p>Construido sobre hardware Premium</p>	<ul style="list-style-type: none"> • La mejor infraestructura física de red, almacenamiento y servidores de su clase • Procesadores Intel® de última generación de alta potencia y eficiencia energética, respaldados por almacenamiento totalmente SSD • Enlaces de red internos de 100 Gbps
 <p>Centro de datos definido por software</p>	<ul style="list-style-type: none"> • Ofrece una nube moderna más flexible y de menor costo • Aprovecha el mismo software que los centros de datos locales del cliente (por ejemplo, VMware vSphere, vSAN y NSX) • Migración optimizada de aplicaciones a la nube sin refactorizar • Las mismas herramientas, personas y procesos • Integración perfecta con entornos existentes
 <p>Computación Flexible en la nube</p>	<ul style="list-style-type: none"> • En lugar de obligarlo a elegir tipos de instancias fijas como otras nubes, Claro Cloud le brinda la flexibilidad de implementar la instancia correcta para la carga de trabajo adecuada y luego modificar y ajustar el tamaño de la instancia cuando lo desee. • Experimente la libertad de personalizar instancias y seleccionar los valores exactos de RAM, CPU y disco que sus cargas de trabajo necesitan • No es necesario ajustar sus aplicaciones a tipos de instancia predefinidos que resultan en recursos desperdiciados y la molestia de reconfigurar sus aplicaciones. • Auto escalar recursos a medida que cambian las necesidades comerciales (vertical y horizontal)
 <p>Almacenamiento flexible en la nube</p>	<ul style="list-style-type: none"> • Almacenamiento definido por software con VMware vSAN™ (todo flash) • Gestión basada en políticas de almacenamiento (p. Ej., Política de cifrado) • Opciones de almacenamiento externo • Opciones de almacenamiento de objetos • Respaldo de autoservicio con programas definidos por el cliente y políticas de retención
 <p>Redes de nube flexibles</p>	<ul style="list-style-type: none"> • Redes definidas por software con VMware NSX-T™ • Proporciona servicios de red básicos para administrar el tráfico norte-sur en el entorno del cliente, incluido el firewall, el enrutamiento estático y dinámico, NAT, DHCP, IPSec VPN, etc. • Redes avanzadas que incluyen VPN L2 y extensión de red, equilibrio de carga, distribuida • Firewall para microsegmentación (aislamiento de tráfico este-oeste) y redes de contenedores • Extienda las redes en las regiones de Claro Cloud con redes avanzadas de múltiples sitios
 <p>VM, contenedores y Kubernetes</p>	<ul style="list-style-type: none"> • Implementar VM, contenedores y Kubernetes • Aproveche la misma infraestructura tanto para la aplicación tradicional como para la aplicación nativa de la nube moderna • Consulte la sección Preparado para desarrolladores a continuación para obtener más información sobre cómo los desarrolladores pueden usar Claro Cloud
 <p>Catálogo mundial de servicios</p>	<ul style="list-style-type: none"> • Catálogo estándar de servicios y software en todas las regiones • Catálogo estándar de Claro Cloud <ul style="list-style-type: none"> • Incluye sistemas operativos y plataformas de base de datos compatibles como Microsoft, Red Hat, Ubuntu, Oracle, MySQL y más • Catálogo de aplicaciones de VMware Tanzu con imágenes seleccionadas para desarrolladores; consulte a continuación • Catálogo de clientes personalizado <ul style="list-style-type: none"> • Los catálogos pueden ser personalizados por el cliente. • Trae tus propias plantillas doradas
 <p>Garantía de nivel de servicio</p>	<ul style="list-style-type: none"> • Disponibilidad de infraestructura predeterminada del 99,95% • Opción de disponibilidad de infraestructura del 99,99%
 <p>Soporte técnico (Teléfono, correo electrónico y chat)</p>	<ul style="list-style-type: none"> • Soporte básico: 5 x 8 (por ejemplo, prueba / desarrollo) • Soporte estándar: 7 x 24 (por ejemplo, producción) • Soporte dedicado con administrador de cuentas técnico y servicios de conserjería
 <p>Soporte local</p>	<ul style="list-style-type: none"> • Lenguaje local • Contratos locales • Moneda local • Facturación local • Relaciones locales

Para complementar nuestras ofertas en la nube, Claro también brinda servicios profesionales y administrados.



Servicios profesionales

- Consultoría y asesoría
- Servicios de evaluación
- Diseño e implementación
- Servicios de migración por niveles
- Servicio de optimización



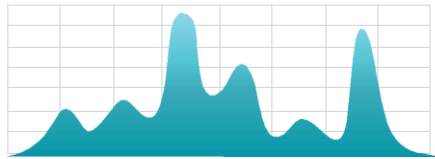
Servicios administrados

- Supervisión y generación de informes proactivos
- Redes administradas
- Sistema operativo administrado
- Almacenamiento administrado
- Base de datos administrada
- Kubernetes administrado
- Aplicaciones administradas
- Gestión del éxito del cliente
- Gestión de la nube híbrida
- Gestión de múltiples nubes
- Y más

Modelos de consumo de nube flexibles

Claro Cloud ofrece tres modelos de nube para satisfacer sus diversas necesidades de aplicaciones:

VM Máquina virtual
 |
 ||| Contenedor



Ideal para demanda variable

Pago por uso

Este es el modelo de nube pública "clásico" en el que los clientes implementan máquinas virtuales o contenedores en un entorno de múltiples inquilinos que comparte recursos de infraestructura y utiliza precios de pago por uso: solo paga por lo que usa, cuando lo usa.

El precio es por hora y se basa en los recursos totales consumidos (vCPU, vRAM) en todas las instancias, y se escala hacia arriba o hacia abajo según sea necesario.

El modelo se adapta mejor a cargas de trabajo altamente variables e impredecibles, como aplicaciones estacionales o entornos de prueba / desarrollo.

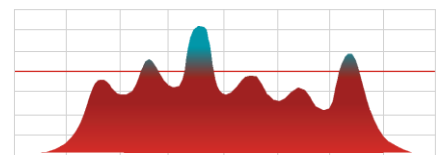
Grupo de recursos asignados

Este modelo "reservado" proporciona un grupo predefinido de recursos de memoria y CPU asignados para cada cliente. Este grupo de recursos se puede aumentar o disminuir a medida que cambian las necesidades comerciales.

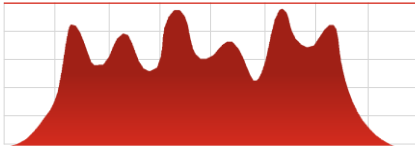
Esta asignación de recursos se extrae de nuestro entorno más amplio de múltiples inquilinos de Claro Cloud para aprovechar las eficiencias de costos y, esencialmente, se convierte en el propio "centro de datos virtual" del cliente dentro de Claro Cloud. El cliente puede implementar tantas instancias como sea necesario en el grupo de recursos asignado.

Esta opción tiene una facturación mensual fija y predecible basada en el grupo de recursos asignado, con la flexibilidad de aumentar la capacidad cuando sea necesario.

Este modelo se utiliza mejor cuando necesita una cantidad conocida de capacidad para cargas de trabajo estables, como una aplicación de comercio electrónico basada en la web o un portal de clientes, con la flexibilidad de explotar periódicamente.



Proporciona un grupo de recursos asignado con la opción de sobre carga.



Proporciona un grupo fijo de recursos garantizados para un rendimiento óptimo.

Grupo de recursos de reserva

Con este modelo, el grupo de recursos se puede garantizar al 100%. En otras palabras, cada VM aprovisionada obtiene todos los recursos de CPU o memoria que necesita, minimizando la contención de recursos y asegurando un rendimiento óptimo de la aplicación. Tiene la flexibilidad de implementar y controlar los recursos dentro de su grupo de reservas.

Con un grupo de reservas, los clientes pueden experimentar el mismo rendimiento que si tuvieran su propio hardware dedicado, pero aún así aprovechar los beneficios de costos de la infraestructura de nube compartida.

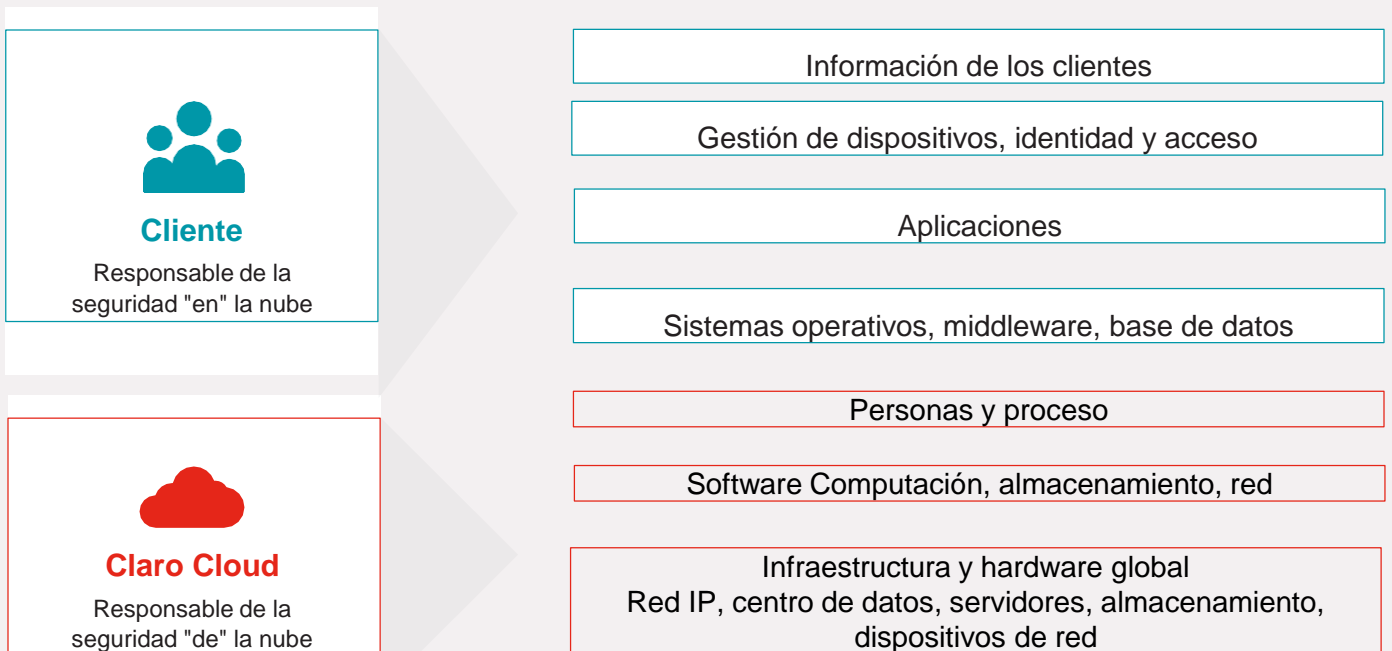
Este modelo es ideal para entornos de misión crítica como aplicaciones back-office que admiten funciones empresariales críticas.

Más allá de los tres modelos de nube anteriores, Claro también tiene la capacidad de ofrecer una nube privada virtual basada en una infraestructura dedicada de un solo inquilino para garantizar el aislamiento tanto lógico como físico con fines de seguridad y cumplimiento. Además, Claro puede ofrecer soluciones de nube híbrida que abarcan la nube y los centros de datos locales. Comuníquese con Claro para obtener más información sobre estos servicios.

Servicios de seguridad en la nube

Es un mito persistente que la nube no es segura. Esto simplemente no es cierto. Las tecnologías de la nube han tenido años para madurar y endurecerse en algunas de las empresas más complejas, en las industrias más estrictas. De hecho, es probable que la nube sea más segura que su propio centro de datos. Lo que se malinterpreta es dónde reside la responsabilidad de la seguridad. Los proveedores de la nube aseguran las piezas y partes que poseen: hardware e infraestructura, y recursos basados en software como computación, almacenamiento, bases de datos y redes.

El consumidor de la nube es responsable de sus datos y controla quién tiene acceso a ellos. Son responsables de sus plataformas, aplicaciones, sistemas operativos, redes y configuraciones de seguridad y todo lo que traen consigo al entorno de la nube..



Claro Cloud está construido con un modelo de seguridad en capas. Primero, la infraestructura subyacente se construye utilizando tecnología probada, segura y de primera clase. Esta infraestructura se implementa en centros de datos reforzados, a los que se accede a través de la red IP más segura de América. Con más de 20 años de experiencia en administración de TI, el personal certificado de Claro se adhiere a estrictas políticas y procedimientos para proteger la infraestructura de Claro Cloud. En conjunto, esto permite a los clientes implementar sus aplicaciones en la nube más segura y adaptable de América.

Más allá de asegurar la infraestructura de nube subyacente, Claro también ofrece a sus clientes servicios de seguridad avanzados para atender necesidades específicas, incluyendo :



Acceso seguro a la red

- Acceso de autenticación de dos factores
- Conexiones híbridas seguras con MPLS, SD-WAN, IPSEC VPN y L2 VPN



Detección y prevención de intrusiones (IDS / IPS)

- Monitoreo activo y análisis de eventos en la red para detectar indicios de posibles incidentes, violaciones o amenazas a las políticas de seguridad.



Servicios de borde (tráfico norte-sur)

- Cortafuegos norte-sur
- Enrutamiento, conmutación, NAT, DHCP, equilibrio de carga



Protección antivirus / ransomware de próxima generación

- Prevenga ataques conocidos y desconocidos monitoreando y respondiendo a las tácticas, técnicas y procedimientos del atacante (TTP) a medida que evolucionan.



Firewall distribuido (tráfico este-oeste)

- Habilite una postura de seguridad de "confianza cero" mediante microsegmentación para crear segmentos de red lógicos y proteger el tráfico este-oeste



Protección DDoS



- Protección activa contra el tráfico de red ilegítimo que busca afectar el rendimiento y la disponibilidad.

Conviértete en un negocio de confianza cero

“Zero Trust” es un enfoque de seguridad que asume que usted no confía en nada ni en nadie de forma predeterminada, incluso dentro de su perímetro. Cuando se trata de la red, significa proteger sus datos sin importar dónde se encuentren. Ya no divide sus redes entre "confiables" y "no confiables", asume que no todos son confiables. Claro Cloud utiliza la virtualización de red y la microsegmentación, impulsada por VMware NSX, para brindar la capacidad de aislar cargas de trabajo y datos, y controlar quién y qué tiene acceso a sus recursos.



Si es necesario, Claro también puede brindar una gama de servicios de seguridad expertos:

 Servicios profesionales de seguridad		
<ul style="list-style-type: none"> Servicios de asesoramiento y evaluación de seguridad 	<ul style="list-style-type: none"> Diseño e implementación de seguridad (por ejemplo, definir el modelo de seguridad de la aplicación, implementar políticas de seguridad) 	<ul style="list-style-type: none"> Evaluación del cumplimiento
 Servicios gestionados para la seguridad		
<ul style="list-style-type: none"> Firewall administrado Servicios de seguridad administrados Centro de operaciones de seguridad (SOC) 	Paquete de seguridad básica <ul style="list-style-type: none"> Copia de seguridad y restaurar Parcheo del sistema operativo Antivirus de próxima generación Firewall distribuido 	Paquete de seguridad avanzada (incluye Basic) <ul style="list-style-type: none"> Análisis de vulnerabilidades Detección y prevención de intrusiones (IDS / IPS) Protección DDoS Firewall de aplicaciones web

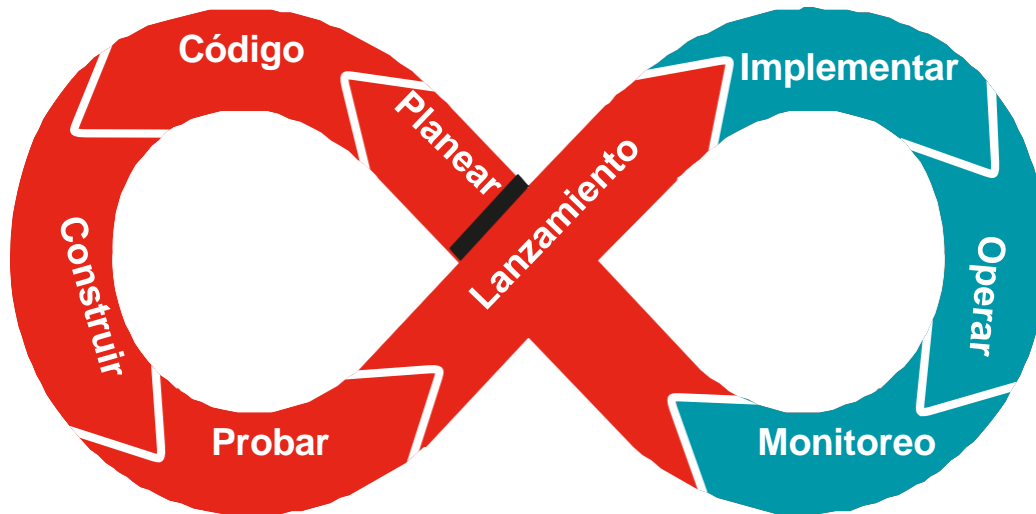
Certificaciones y acreditaciones de cumplimiento

Dada la amplia y rica herencia de Claro en la gestión de infraestructura para los clientes, Claro Cloud ofrece una de las nubes más compatibles en América. :

Infraestructura	<ul style="list-style-type: none"> CEEDA - Eficiencia energética para centros de datos ICREA 5 - Construcción del centro de datos NFPA75 - Protección contra incendios de equipos informáticos PCI-DSS - Estándar de seguridad de datos de la industria de tarjetas de pago 	<ul style="list-style-type: none"> Tier III Design - Documentos de diseño del centro de datos de Uptime Institute Tier III Facility - Centro de datos construido por Uptime Institute
Proceso	<ul style="list-style-type: none"> ISAE 3402 - Financiero ISO 9001 - Calidad ISO 14001 - Ambiental ISO/IEC 20000-1 – Servicios TI ISO / IEC 20000 – Servicios de Calidad ISO / IEC 9000 – Sistemas Administración Calidad ISO / IEC 5001 – Centro de Datos SO/IEC 27001 – Seguridad; Nube; Centro de Datos 	<ul style="list-style-type: none"> ISO 22301 - Continuidad ISO/IEC 38500 - Gobernanca SOC 1 TIPE II - Evalúa los controles, políticas y procedimientos internos SOC 2 TIPE II - Seguridad, disponibilidad, integridad de procesamiento, confidencialidad y privacidad

Nube lista para Desarrollador

Claro Cloud permite a las organizaciones la capacidad de implementar rápidamente aplicaciones nativas de la nube tradicionales y modernas en la misma infraestructura, abordando las necesidades tanto de los operadores como de los desarrolladores :



Los Desarrolladores necesitan velocidad y elección en las herramientas y recursos que utilizan, y quieren abstraer la infraestructura subyacente

Operadores necesitan control, disponibilidad, rendimiento y seguridad de la infraestructura

Para desarrolladores y DevOps, Claro Cloud le permite crear, ejecutar y administrar aplicaciones modernas nativas en la nube de forma rápida y sencilla:



Infraestructura como código :

Acceda, administre y automatice sus recursos en la nube a través de API abiertas. Aproveche las herramientas líderes en la industria, como Terraform, para automatizar y acelerar el aprovisionamiento de infraestructura y entregar infraestructura como código.



Catálogo de aplicaciones :

Aproveche un catálogo de imágenes de aplicaciones previamente probado, predefinido y seleccionado, como un paquete de estructura LAMP o un paquete de WordPress que se puede implementar en máquinas virtuales o contenedores, para acelerar el desarrollo de forma rápida y sencilla. Los paquetes se actualizan y mantienen continuamente, lo que facilita la creación y el mantenimiento de aplicaciones en la nube.



Nativo de la nube :

Implemente máquinas virtuales y contenedores en el mismo entorno. Utilice Kubernetes ascendente para implementar, administrar y escalar cientos de contenedores.

Comience a modernizar sus aplicaciones implementando cargas de trabajo de prueba / desarrollo en Claro Cloud

Servicios de Claro para un viaje exitoso a la nube

Claro Cloud se complementa con una cartera integral de servicios técnicos, profesionales y administrados para cada nivel de cliente en cualquier etapa de su viaje a la nube, brindados por expertos locales certificados con años de experiencia en soluciones en la nube. Los servicios van desde la gestión de sistemas operativos y plataformas de bases de datos líderes en la industria, hasta la gestión de copias de seguridad, recuperación de desastres, seguridad y más. Al aprovechar nuestra experiencia, puede liberar recursos escasos para concentrarse en actividades más estratégicas que hacen crecer su negocio. Como asesor confiable de la nube, Claro ayuda a empresas de todos los tamaños a lograr los resultados que buscan con una nube más flexible, conectada y segura de América. Aprovechar nuestra experiencia y servicios garantiza una adopción exitosa de la nube a largo plazo que sienta una base sólida para el crecimiento y la innovación futura..

Lo que hace diferente a Claro



Huella y Red de Claro

Para las Américas, Claro tiene la red troncal más conectada, la mayor presencia de centros de datos en la nube y la mayor experiencia regional para la mejor experiencia posible en la nube. Las empresas que se expanden a través de las regiones obtienen una experiencia uniforme en todas partes con nuestra infraestructura en la nube federada, la mejor en su clase, conectividad rápida y dedicada y cartera de servicios estandarizada.



Experiencia localizada

A diferencia de otros proveedores de nube pública de hiperescala, como AWS o Azure, tenemos centros de datos locales y expertos en su país que admiten idiomas locales, contratos locales, monedas locales, así como el cumplimiento de las leyes de regulación del país local, lo que hace que sea mucho más fácil que haga negocios con nosotros. Como su socio local, brindamos servicios en la nube adaptados a sus necesidades comerciales únicas.



Nube híbrida impulsada por VMware

Al estandarizar nuestra nube en la estructura de tecnología de VMware, eliminamos todos los riesgos de la nube y reflejamos sus sistemas existentes basados en VMware, lo que permite una extensión perfecta desde su centro de datos local a nuestra nube y empoderamos su personal de TI para aprovechar los conocimientos y las herramientas existentes. Las innovaciones de VMware también nos permiten una flexibilidad única para ofrecer modelos de consumo de nube diferentes y más flexibles para satisfacer sus necesidades comerciales y tecnológicas únicas.



Asesor de confianza de múltiples nubes

Para competir en un mundo digital que cambia rápidamente, necesita un socio innovador y confiable que pueda guiarlo en su viaje de transformación digital. Ya sea que esté desarrollando aplicaciones nativas en la nube y adoptando una cultura DevOps, o necesite implementar cargas de trabajo de misión crítica en un panorama de múltiples nubes, Claro tiene la experiencia en la nube para guiarlo.

Para obtener más información sobre nuestra nube, comunicaciones y servicios expertos, visite : www.clarocloud.com.co

Fuentes:

1. IDC (sponsored by VMware), "The Business Opportunity for VMware Cloud on AWS for VMware Partners," January 2019